



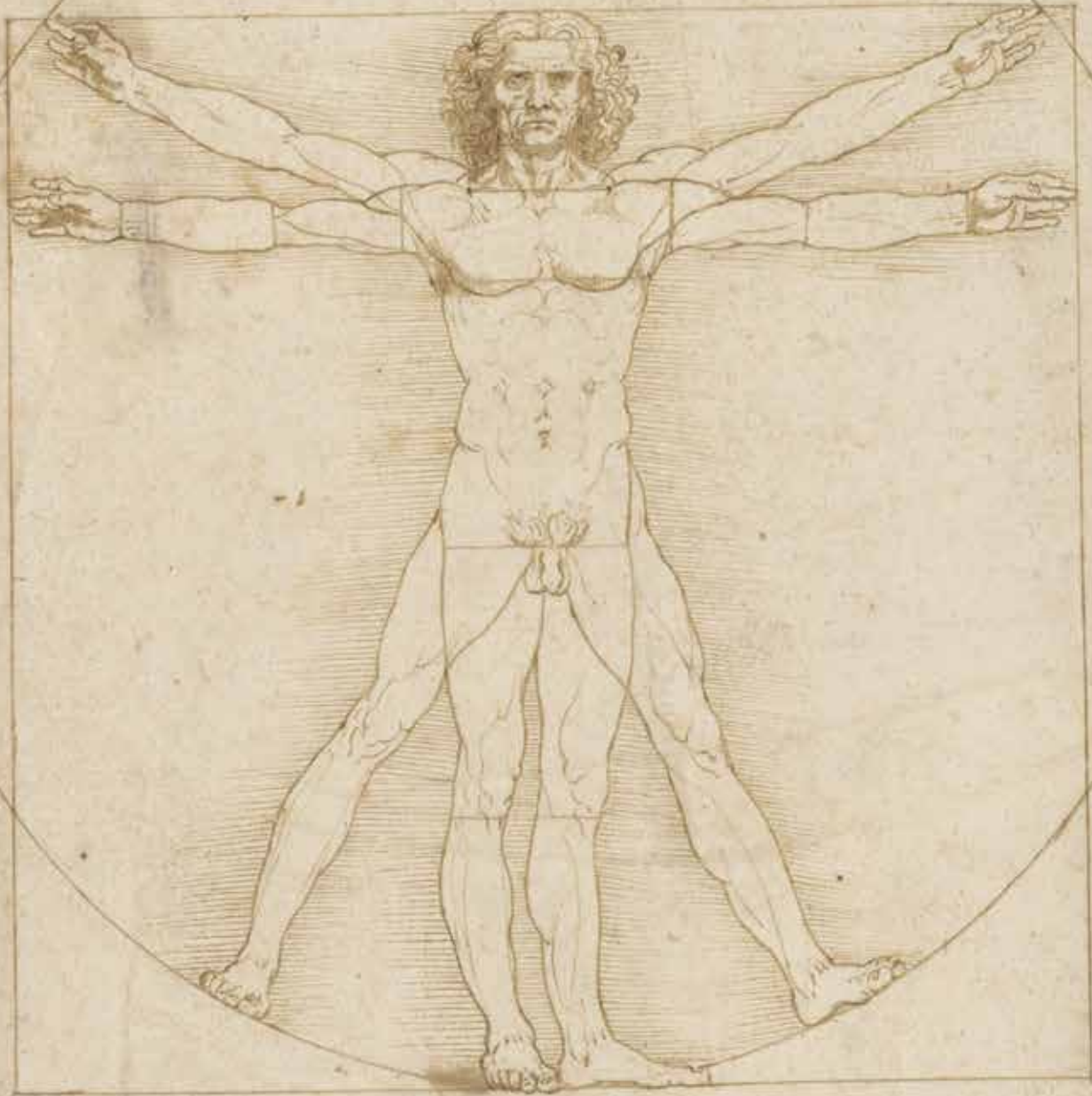
# De Divina Proportione

*O verdadeiro Código Da Vinci*

*Colecção Leonardo Universal*



Handwritten text at the top of the page, likely a preface or introduction to the anatomical study. The text is written in a cursive script and is partially obscured by the top edge of the drawing's circle.



A horizontal line with small vertical tick marks, likely a scale or measurement line, located below the drawing.

Handwritten text at the bottom of the page, continuing the anatomical study or providing further commentary. The text is written in a cursive script and is partially obscured by the bottom edge of the drawing's circle.



Pacioli, famoso matemático, introduziu a perspectiva linear e a mistura de cores, representando o corpo humano e suas proporções e extrapolando esse conhecimento para a arquitetura. Luca Pacioli demonstrando um dos teoremas de Euclides (Jacobo de'Barbari, 1495)


*De Divina Proportione*, é uma expressão sagrada frequentemente usada no passado para referir o que, hoje em dia, denominamos de *secção dourada*, que corresponde ao módulo matemático através do qual qualquer quantia pode ser dividida em duas partes desiguais, de modo a que o rácio entre a parte menor e a parte maior seja idêntico ao rácio entre a parte maior e a quantia completa. É divina na medida em que é única, e triúna, pois liga três elementos. A fusão da arte e da ciência e a realização de 60 ilustrações de página inteira pelo mais proeminente gênio da época, Leonardo da Vinci, fazem dele o trabalho e

o ícone mais destacados do Renascimento italiano. Leonardo, que estava profundamente interessado na matemática da arte e da natureza, trabalhou com Pacioli, o autor do texto, e foi um divulgador determinado de perspectivas e proporções, incluindo o *Phi* em muitas das suas obras, como a *Última Ceia*, concebida na mesma altura que as ilustrações do presente manuscrito, a *Mona Lisa*, cujo rosto esconde um retângulo dourado perfeito e o *Uomo Vitruviano*, um estudo profundo sobre a figura humana onde da Vinci prova que todas as principais partes do corpo estão relacionadas com a secção dourada.




1

EX CELLENTISSIMO PRINCIPI  
 LUDOVICO SEPTIMO ANGLIE MEDIO  
 D. PATRI ET BELLO N. AMEN. FRATRI  
 INGENIUM S. SEPTIMO ORMI S. A. B.  
 THEOL. PROFIS. D. DIVINA PROPOR.  
 L. PISTOLA.




**E**ssendo Ex. D. ad  
 N. uide febraro de  
 nostra salute glami  
 i q. 8. correndo  
 nel inspugnabile ar  
 ce de lindyra no  
 stra Circa de Mila  
 no dignissimo luo  
 go de sua solita residenza ala presenza di quella  
 consuetudo in lolandabile e scientifico duello o  
 da molti de ogni grado celeberrimi e sapientissi  
 mi accompagnata si religiosi como secolari o  
 deliquali assidue la sua magnifica corte ha  
 bunda del cui numero oltre le R. S. di uesco  
 ni protonotari e abbati fuoron del nostro  
 sacro scriptico ordine et R. padre e sustime  
 theologo maestro Gometio col dignissimo de



.CIII.

VOCEDRON ABSISVS  
 VACVVS.



XXIII

*Luca Pacioli's signature*

.CXI.

SEPTVAGINTA DVARVM  
 BASIVM VACVVM.



XL

*Luca Pacioli's signature*

.CXVII.

DVODECEDRON PLA  
 NVS SOLIDVS.



XXVII

*Luca Pacioli's signature*

Luca Pacioli acredita que Leonardo da Vinci fez as ilustrações dos corpos geométricos com tinta e aquarela. Igualmente, o testemunho da edição impressa de *De Divina Proportione*, em Veneza, de 1509, remete, mais uma vez, aos desenhos de Leonardo

# O VERDADEIRO CÓDIGO DA VINCI

## A OBRA PERFEITA

Por ocasião do V CENTENÁRIO DE LEONARDO, os mais importantes museus do mundo escolheram a Patrimônio Ediciones para honrar este génio universal, coeditando e reproduzindo fielmente os seus códices e obras-primas.

A primeira e única edição fac-símile integral, limitada a 999 cópias, numeradas e certificadas por um notário, que inclui as três principais obras de Leonardo, nunca antes reproduzidas em formato fac-símile:

Auto-retrato de Leonardo da Vinci



- 1) *De Divina Proportione*. 260 páginas em pergaminho, dimensão 28,5 x 20 cm, 61 das quais ilustradas a cores por Leonardo da Vinci, 102 letras capitulares iluminadas a ouro. Encadernação: Original do século XV (1498); com forro em pele e capa de madeira com relevo em prata e ouro envelhecidos, com fecho em bronze banhado a ouro de 24k.

Pinacoteca & Biblioteca Ambrosiana Sig. & 170 sup. Milan.

- 2) *Uomo Vitruviano*: 34'4 x 24'5 cm, Galleria della Accademia de Venezia.
- 3) *Auto-retrato de Leonardo da Vinci*: 33,5 x 21,6 cm, Biblioteca Reale Torino.



## O CÓDIGO DA BELEZA

Durante séculos, acreditámos que os gregos antigos usavam uma proporção numérica específica para os seus ideais de beleza e geometria, por exemplo a concepção do Pártenon de Atenas. Esta proporção foi denominada de secção dourada, medida dourada ou proporção divina. O valor numérico desta secção, que é representado com a letra grega *Phi* [ $\phi$ ], é:

$$\phi = \frac{1 + \sqrt{5}}{2} \approx 1.6180339887\dots$$

Este tipo de rácio de ângulo reto pode ser encontrado em diversas obras arquitetónicas como as pirâmides, a sede das Nações Unidas, a Catedral de Nôtre Dame e o Pártenon grego. Nas artes plásticas, a secção dourada tem sido usada pelos artistas mais relevantes. Na música, o *Phi* aparece nas sonatas de Mozart, na 5.ª sinfonia de Beethoven e nas composições de Schubert. Na natureza, encontramos diversas formas com a secção dourada, impressões digitais, a Via Láctea. A estética do corpo humano também contém

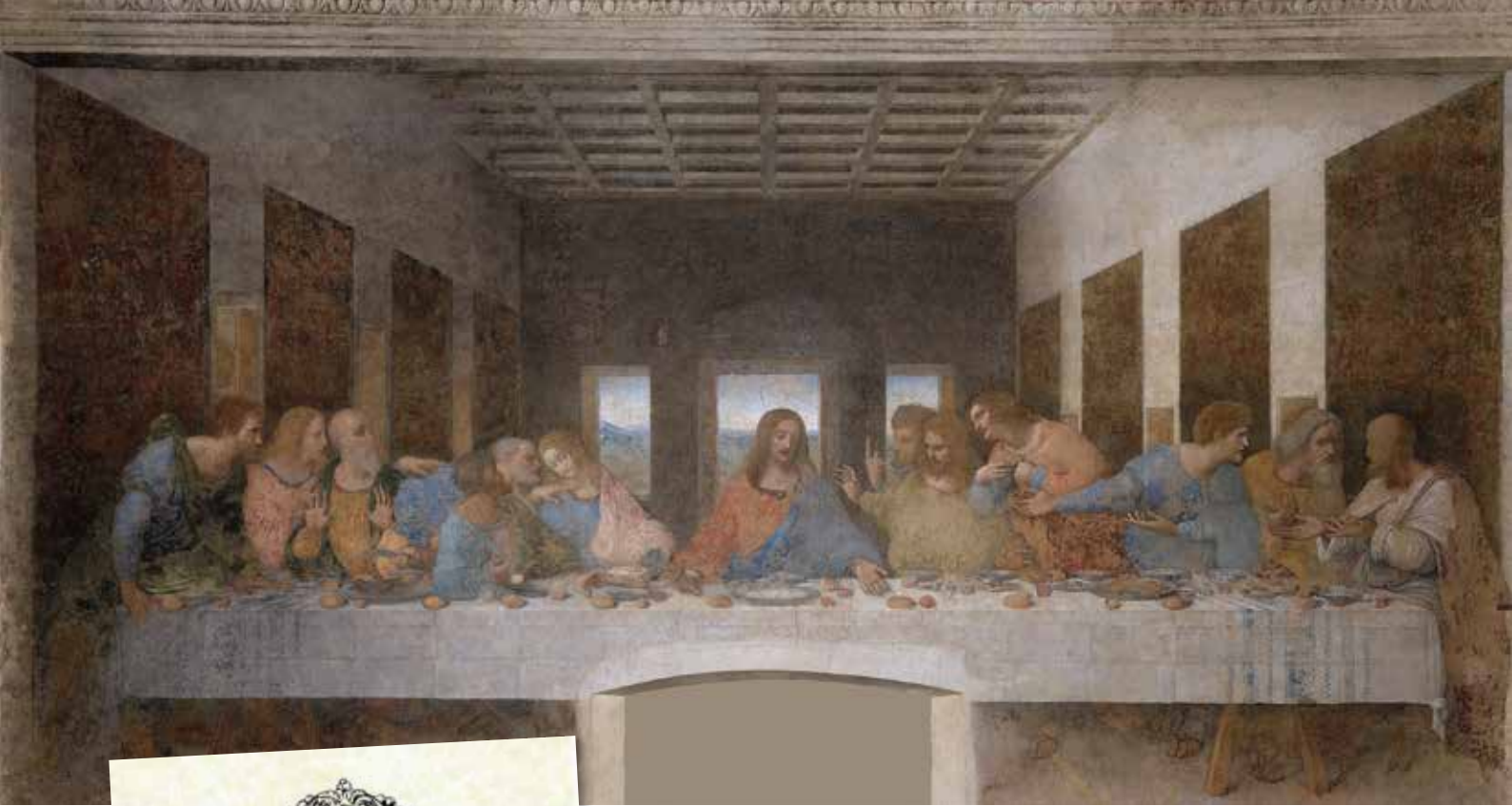
o *Phi*: a distância da cabeça aos pés pela distância do umbigo aos pés dá uma secção dourada perfeita.

A obra é composta por três secções. A primeira aborda a secção dourada e os poliedros regulares. Na segunda, a secção dourada é usada tanto para a arquitetura como para o corpo humano, usando como exemplo o trabalho de Vitruvius, e cria as letras do alfabeto. – O conceituado logótipo do Museu Metropolitano de Nova Iorque, consistindo na letra M rodeada por círculos e um quadrado, é baseada nele e mimetiza o Homem Vitruviano; na última parte, encontramos uma tradução italiana de *De Quinque Corporibus Regularibus* por Piero della Francesca. *De Divina Proportione* é uma obra essencial para a compreensão de tudo o que se relaciona com a estética das proporções, um mistério que nos tem fascinado através dos séculos. Se adicionarmos as ilustrações do mestre Leonardo da Vinci, estamos definitivamente perante uma peça perfeita, o verdadeiro **Código Da Vinci**.



A proporção áurea contribuiu significativamente ligando os estudos de Leonardo da Vinci com seus estudos de geometria, luz e óptica com sua arte, dominando o sombreamento e a perspectiva para modelar objetos em uma superfície bidimensional, de modo que estes parecessem ser tridimensionais.

**A** ÚNICA EMPRESA QUE EMPREGA OURO DE LEI E AUTÊNTICAS PEDRAS PRECIOSAS NOS SEUS FAC-SÍMILES DOS CÓDICES MAIS BELOS DO MONDO



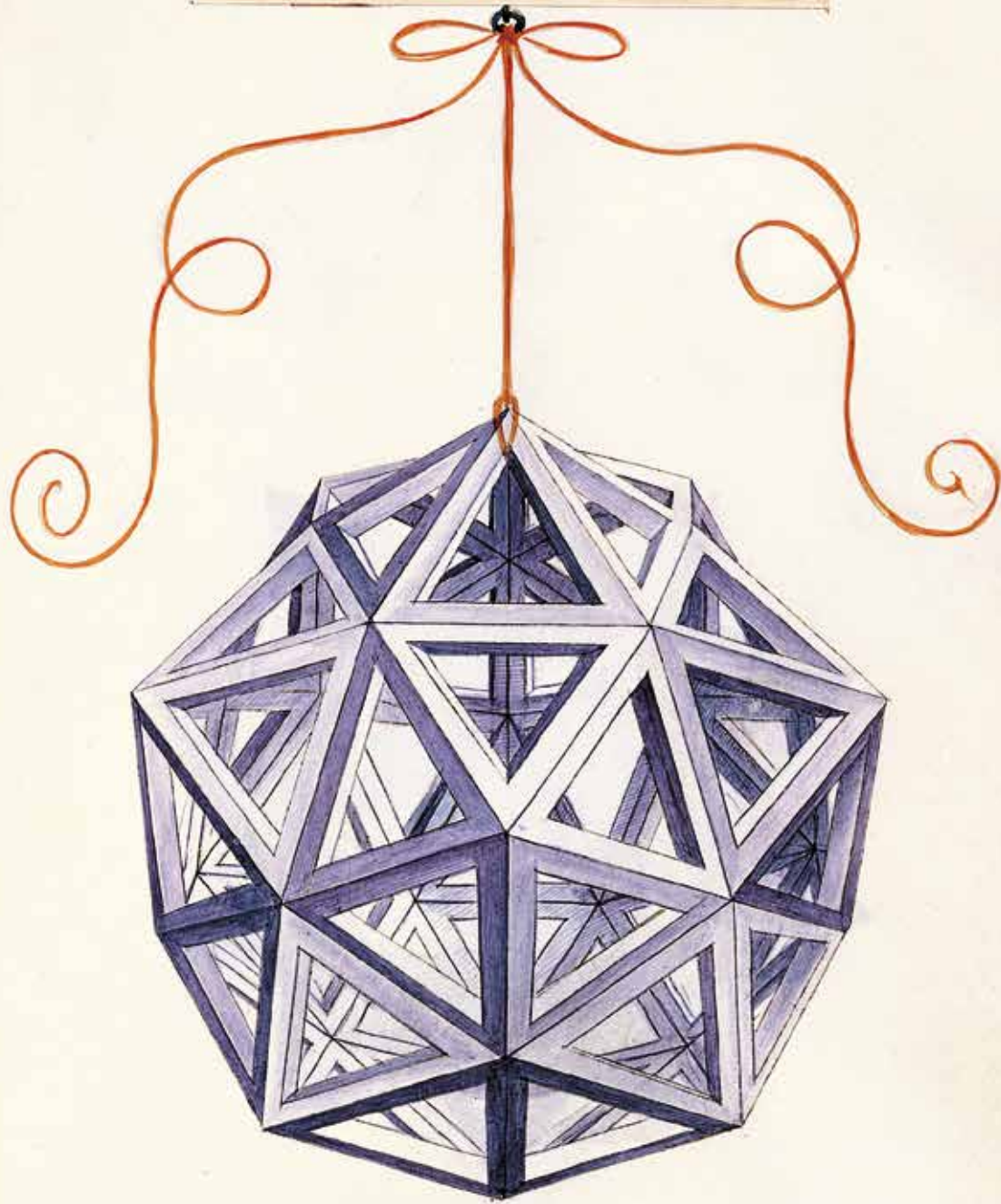
Leonardo foi um propagador convicto das perspectivas e proporções, incluindo *Phi* em muitas de suas obras, por exemplo, em *A Última Ceia*, cuja execução coincidiu com o período de realização das ilustrações deste manuscrito.

**Património Ediciones** é a única empresa no mundo que utiliza ouro fino e autênticas pedras preciosas, pelo que, igualmente somos o único que credencia pelo notário através de análises em laboratório.

Exija o documento certificado de análise laboratorial do ouro e sua percentagem de pureza aplicada em seus fólhos, além da gemológica para gemas.



DVODECEDRON ELEVA  
TVS VACVVS.



XXXII



*Ediciones*

*Patrimonio*

La Única Empresa que Emplea Oro de Ley y Auténticas Piedras Preciosas

C/Martín el Humano, 12. 46008 Valencia - Spain · Tel.: 96 382 18 34  
info@patrimonioediciones.com ·  · www.patrimonioediciones.com  
FRANKFURT · LONDON · MADRID · ROMA · NEW YORK